



АДМИНИСТРАЦИЯ
Зеленогорского сельского поселения
Белогорского района
Республики Крым
Постановление

03 февраля 2026 г.

с. Зеленогорское

№37

Об установлении публичного сервитута

Рассмотрев заявление ООО «Суланж» ОГРН 1239100007420, ИНН 9102289758, КПП 910201001, ОКПО 53248830 «об установлении публичного сервитута на основании п.3 ст. 1 Закона Республики Крым от 15.09.2014 г. №74 «о размещении инженерных сооружений» с целью реализации Договора «об условиях деятельности в свободной экономической зоне на территории Республики Крым №1872/24 от 25.03.2024 г.» руководствуясь ст. 23 Земельного Кодекса Российской Федерации, Федерального закона от 13.07.2015 г. № 218-ФЗ «О государственной регистрации недвижимости», ст. 14, 37 Федерального Закона от 06.10.2003 г. № 131-ФЗ «О принципах организации местного самоуправления в Российской Федерации», Законом Республики Крым от 21.04.2014 г. № 54-ЗРК «Об основах местного самоуправления в Республике Крым», Законом Республики Крым от 15.09.2014 г. № 74-ЗРК «О размещении инженерных сооружений», с целью осуществления деятельности по строительству, эксплуатации, ремонту и реконструкции инженерных сооружений, Уставом муниципального образования Зеленогорское сельское поселение, администрация Зеленогорского сельского поселения

ПОСТАНОВЛЯЕТ:

1. Установить публичный сервитут в целях строительства водовода в полосе отвода автомобильной дороги в Зеленогорском с/с, Белогорского района Республики Крым, общей протяженностью до 2,5 км, расположенного по адресу: Республика Крым, Белогорский м.р-н, Зеленогорское с.п., общей площадью 19245 кв.м., определенным картой (планом) объекта землеустройства, сроком на 3 месяца.
2. Определить обладателем публичного сервитута ООО «Суланж» ОГРН 1239100007420, ИНН 9102289758, КПП 910201001, ОКПО 53248830, юридический адрес: 295014, Республика Крым, г. о. Симферополь, г. Симферополь, Евпаторийское шоссе, д. 8, литера А, кабинет 400А.
3. Настоящее постановление опубликовать, на официальном Портале Правительства Республики Крым на странице Белогорского муниципального района belogorskiy.rk.gov.ru в разделе - Муниципальные образования района, подраздел Зеленогорское сельское поселение, а также на информационном стенде в здании администрации Зеленогорского сельского поселения.
4. Настоящее постановление вступает в силу со дня его официального подписания.
5. Контроль за выполнением данного постановления возложить на заместителя главы администрации по вопросам жизнеобеспечения Ломтева А.А.

Председатель Зеленогорского сельского
совета - глава администрации
Зеленогорского сельского поселения



С.И. Федорцова

КАРТА (ПЛАН)

Публичный сервитут в целях строительства водовода в полосе отвода автомобильной дороги в Зеленогорском с/с, Белогорского района Республики Крым", общей протяженностью до 2,5 км

(наименование объекта землеустройства)

Титульный лист

1. Сведения о заказчике землеустроительных работ:

О физическом лице:

Фамилия, имя, отчество (отчество указывается при наличии)

О юридическом лице, органе государственной власти, органе местного самоуправления:

Полное наименование Общество с ограниченной ответственностью "Суланж"

Страна регистрации (инкорпорации) (указывается в отношении иностранного юридического лица)

Фамилия и инициалы уполномоченного представителя, его должность, реквизиты доверенности (если представитель действует по доверенности)

Ефимкин Игорь Васильевич, Директор

Подпись

Дата

«22» 12 2025

Место для оттиска печати заказчика

2. Сведения об исполнителе землеустроительных работ:

Об индивидуальном предпринимателе:

Фамилия, имя, отчество (отчество указывается при наличии)

Идентификационный номер налогоплательщика

Контактный телефон и почтовый адрес

Номер квалификационного аттестата кадастрового инженера (если исполнителем является кадастровый инженер)

О юридическом лице:

Полное наименование Общество с ограниченной ответственностью "ГИС АЛЬЯНС"

Основной государственный регистрационный номер

1149102093986

Контактный телефон и почтовый адрес

297600, Крым Респ, Белогорский р-н, Белогорск г, Бекира Чобан-заде ул, 24/10 д, 208 к

Фамилия и инициалы уполномоченного представителя, его должность, реквизиты доверенности (если представитель действует по доверенности)

Сведения о кадастровом инженере

Бороухина Татьяна Владимировна, квалификационный аттестат № 82-14-46

Подпись

Дата

22 декабря 2025 г.

Место для оттиска печати лица, составившего карту (план) объекта землеустройства

3. Сведения о согласовании карты (плана) объекта землеустройства:

КАРТА (ПЛАН)

Публичный сервитут в целях строительства водовода в полосе отвода автомобильной дороги в Зеленогорском с/с, Белогорского района Республики Крым", общей протяженностью до 2,5 км

(наименование объекта землеустройства)

Титульный лист

Полное наименование органа (организации), с которым осуществляется согласование, фамилия и инициалы уполномоченного лица, его должность

Согласовано: ГУП РК "Крымэнерго" Белогорский РЭС

[Handwritten signature]

Реквизиты письма (дата и номер, если согласование оформлено в виде письма)

Подпись



Дата

29.12.2025

Место для оттиска печати органа (организации), с которым осуществляется согласование

Полное наименование органа (организации), с которым осуществляется согласование, фамилия и инициалы уполномоченного лица, его должность

Реквизиты письма (дата и номер, если согласование оформлено в виде письма)

АО «Крымтелеком»
Согласовано проведение работ за пределами
защитных зон линий связи без вызова представителей.
В случае обнаружения в зоне работ неучтенных линий связи,
сообщить по тел.: 79784040552
Подпись: [Signature] 12 2025 г.

Дата

Место для оттиска печати органа (организации), с которым осуществляется согласование

КАРТА (ПЛАН)

Публичный сервитут в целях строительства водовода в полосе отвода автомобильной дороги в Зеленогорском с/с, Белогорского района Республики Крым", общей протяженностью до 2,5 км

(наименование объекта землеустройства)

Титульный лист

Полное наименование органа (организации), с которым осуществляется согласование, фамилия и инициалы уполномоченного лица, его должность

Государственное казённое учреждение Республики Крым "Служба автомобильных дорог Республики Крым."

Реквизиты письма (дата и номер, если согласование оформлено в виде письма)

№29/1 от 16.01.2026г. —

Подпись _____

Дата _____

Место для оттиска печати органа (организации), с которым осуществляется согласование

Полное наименование органа (организации), с которым осуществляется согласование, фамилия и инициалы уполномоченного лица, его должность

Администрация Зеленогорского сельского поселения Белогорского района Республики Крым
 Составление №34 от 03.01.2026 года "Об установлении публичного сервитута".

Реквизиты письма (дата и номер, если согласование оформлено в виде письма)

Подпись _____

Дата _____

03.01.2026 год.

Место для оттиска печати органа (организации), с которым осуществляется согласование

КАРТА (ПЛАН)

Публичный сервитут в целях строительства водовода в полосе отвода автомобильной дороги в Зеленогорском с/с, Белогорского района Республики Крым", общей протяженностью до 2,5 км

(наименование объекта землеустройства)

№ п/п	Содержание	Номера листов
1	2	3
1	Основания для проведения землеустроительных работ и исходные данные	11
2	Сведения об объекте землеустройства	12
3	Сведения о местоположении границ объекта землеустройства	13
4	Сведения о местоположении измененных (уточненных) границ объекта землеустройства	15
5	План границ объекта землеустройства	16

КАРТА (ПЛАН)

Публичный сервитут в целях строительства водовода в полосе отвода автомобильной дороги в Зеленогорском с/с, Белогорского района Республики Крым", общей протяженностью до 2,5 км

(наименование объекта землеустройства)

Основания для проведения землеустроительных работ и исходные данные**Перечень документов**

№ п/п	Наименование и реквизиты документа	Сведения об органе (организации), подготовившем или принявшем документ
1	2	3
1	Кадастровый план территории № КУВИ-001/2025-89324520, от 14 апреля 2025 г.	выдан (составлен) Государственный комитет по государственной регистрации и кадастру Республики Крым
2	Кадастровый план территории № КУВИ-001/2025-181377362, от 26 сентября 2025 г.	выдан (составлен) Государственный комитет по государственной регистрации и кадастру Республики Крым
3	Проектная документация "Строительство водовода в полосе отвода автомобильной дороги в Зеленогорском с/с, Белогорского района Республики Крым", общей протяженностью до 2,5 км" № 08/25-НВ	выдан (составлен) ООО "ТЕРРАГРАНДЭ"

КАРТА (ПЛАН)

Публичный сервитут в целях строительства водовода в полосе отвода автомобильной дороги в Зеленогорском с/с, Белогорского района Республики Крым", общей протяженностью до 2,5 км

(наименование объекта землеустройства)

Сведения об объекте землеустройства

№ п/п	Характеристики объекта землеустройства	Описание характеристик
1	2	3
1	Местоположение объекта землеустройства	Республика Крым, Белогорский м.р-н, Зеленогорское с.п.
2	Площадь объекта землеустройства ± величина погрешности определения площади ($P \pm \Delta P$)	19 245 м ² ± 49 м ²
3	Иные характеристики объекта землеустройства	Публичный сервитут устанавливается в целях строительства водовода в полосе отвода автомобильной дороги в Зеленогорском с/с, Белогорского района Республики Крым", общей протяженностью до 2,5 км

КАРТА (ПЛАН)

Публичный сервитут в целях строительства водовода в полосе отвода автомобильной дороги в Зеленогорском с/с, Белогорского района Республики Крым", общей протяженностью до 2,5 км

(наименование объекта землеустройства)

Сведения о местоположении границ объекта землеустройства

1. Система координат СК-63, зона 5

2. Сведения о характерных точках границ объекта землеустройства

Обозначение характерных точек границы	Координаты, м		Метод определения координат и средняя квадратическая погрешность положения характерной точки (Мт), м	Описание закрепления точки
	X	Y		
1	2	3	4	5
—	—	—	—	—

3. Сведения о характерных точках части (частей) границы объекта землеустройства

1	2	3	4	5
---	---	---	---	---

Часть № 1

1	4 977 344,63	5 214 404,47	Метод спутниковых геодезических измерений (определений), 0,10	Нет закрепления
2	4 977 327,47	5 214 761,66		
3	4 977 327,22	5 214 887,40		
4	4 977 338,95	5 214 933,68		
5	4 977 358,35	5 214 973,38		
6	4 977 383,55	5 215 099,39		
7	4 977 387,77	5 215 137,84		
8	4 977 404,00	5 215 229,58		
9	4 977 433,38	5 215 344,73		
10	4 977 469,03	5 215 462,77		
11	4 977 509,60	5 215 576,02		
12	4 977 585,43	5 215 753,67		
13	4 977 645,51	5 215 860,96		
14	4 977 701,53	5 215 954,38		
15	4 977 702,14	5 216 002,89		
16	4 977 669,84	5 216 003,30		
17	4 977 669,84	5 215 992,69		
18	4 977 691,41	5 215 992,43		
19	4 977 690,96	5 215 957,38		
20	4 977 636,33	5 215 866,28		
21	4 977 575,90	5 215 758,36		
22	4 977 499,73	5 215 579,89		
23	4 977 458,88	5 215 465,84		
24	4 977 423,17	5 215 347,57		
25	4 977 393,63	5 215 231,82		
26	4 977 377,27	5 215 139,35		
27	4 977 373,06	5 215 100,99		
28	4 977 348,22	5 214 976,84		
29	4 977 328,94	5 214 937,35		
30	4 977 316,61	5 214 888,71		

КАРТА (ПЛАН)

Публичный сервитут в целях строительства водовода в полосе отвода автомобильной дороги в Зеленогорском с/с, Белогорского района Республики Крым", общей протяженностью до 2,5 км

(наименование объекта землеустройства)

Сведения о местоположении границ объекта землеустройства

1	2	3	4	5
31	4 977 316,87	5 214 761,40	Метод спутниковых геодезических измерений (определений), 0,10	Нет закрепления
32	4 977 333,82	5 214 408,39		
33	4 977 320,08	5 214 393,45		
34	4 977 304,87	5 214 393,46		
35	4 977 304,87	5 214 434,49		
36	4 977 294,87	5 214 434,49		
37	4 977 294,86	5 214 392,87		
38	4 977 282,13	5 214 392,88		
39	4 977 282,14	5 214 404,60		
40	4 977 272,09	5 214 404,58		
41	4 977 272,12	5 214 382,88		
42	4 977 324,74	5 214 382,84		
1	4 977 344,63	5 214 404,47		

4. Сведения о частях границ объекта землеустройства, совпадающих с местоположением внешних границ природных объектов и (или) объектов искусственного происхождения

Обозначение части границы		Описание прохождения части границы
от точки	до точки	
1	2	3
—	—	—

КАРТА (ПЛАН)

Публичный сервитут в целях строительства водовода в полосе отвода автомобильной дороги в Зеленогорском с/с, Белогорского района Республики Крым", общей протяженностью до 2,5 км

(наименование объекта землеустройства)

Сведения о местоположении измененных (уточненных) границ объекта землеустройства

1. Система координат СК-63, зона 5

2. Сведения о характерных точках границ объекта землеустройства

Обозначение характерных точек границы	Существующие координаты, м		Измененные (уточненные) координаты, м		Метод определения координат и средняя квадратическая погрешность положения характерной точки (Mt), м	Описание закрепления точки
	X	Y	X	Y		
1	2	3	4	5	6	7
—	—	—	—	—	—	—

3. Сведения о характерных точках части (частей) границы объекта землеустройства

1	2	3	4	5	6	7
—	—	—	—	—	—	—

4. Сведения о частях границ объекта землеустройства, совпадающих с местоположением внешних границ природных объектов и (или) объектов искусственного происхождения

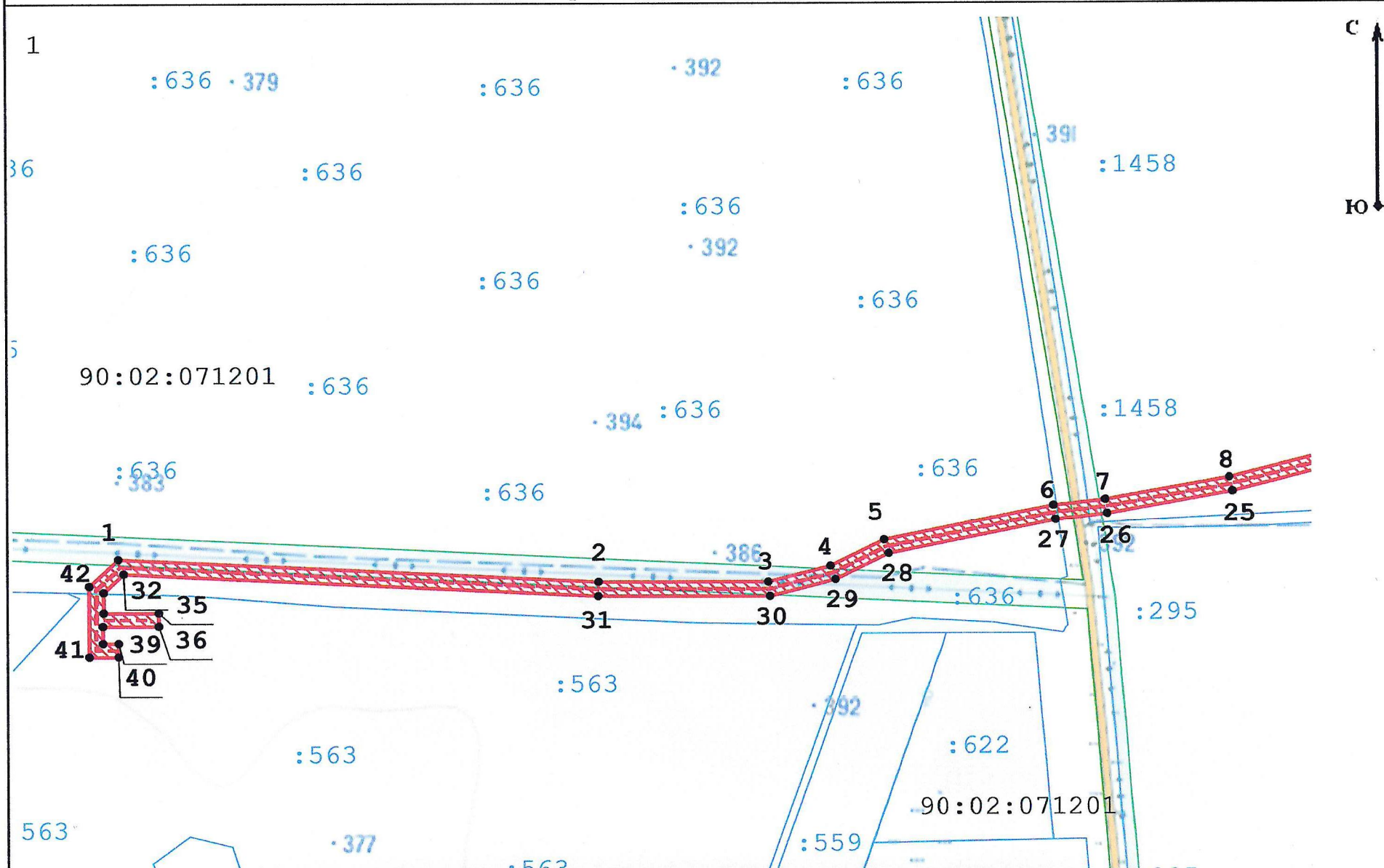
Обозначение части границы		Существующее описание прохождения части границы	Измененное (уточненное) описание прохождения части границы
от точки	до точки		
1	2	3	4
—	—	—	—

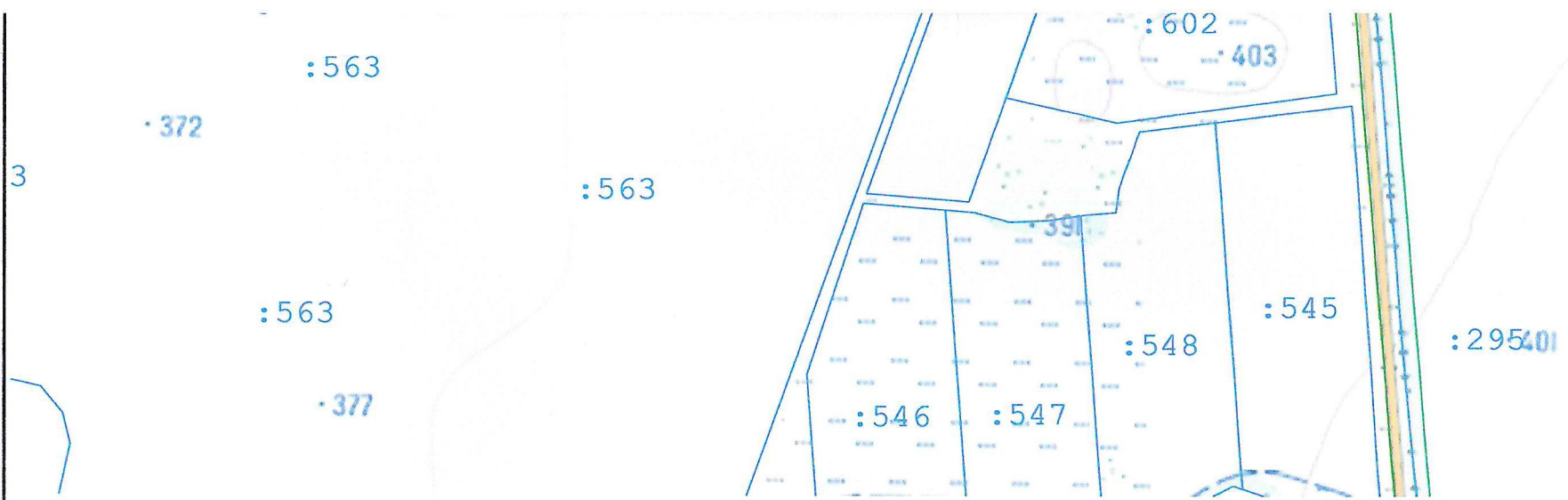
КАРТА (ПЛАН)

Публичный сервитут в целях строительства водовода в полосе отвода автомобильной дороги в Зеленогорском с/с, Белогорского района Республики Крым", общей протяженностью до 2,5 км

(наименование объекта землеустройства)

План границ объекта землеустройства





Масштаб 1:4 000

Используемые условные знаки и обозначения:



- Проектная граница публичного сервитута

7



- Характерная точка границы публичного сервитута



- Ось инженерного сооружения

90:24:030301

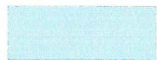
- Номер кадастрового квартала



- Граница кадастрового квартала согласно сведений ЕГРН

:103

- Кадастровый номер объекта недвижимости, сведения о котором имеются в ЕГРН



- Граница земельного участка согласно сведений ЕГРН

- Граница объекта капитального строительства согласно сведений ЕГРН

- Граница зоны с особыми условиями использования территории согласно сведений ЕГРН

Подпись



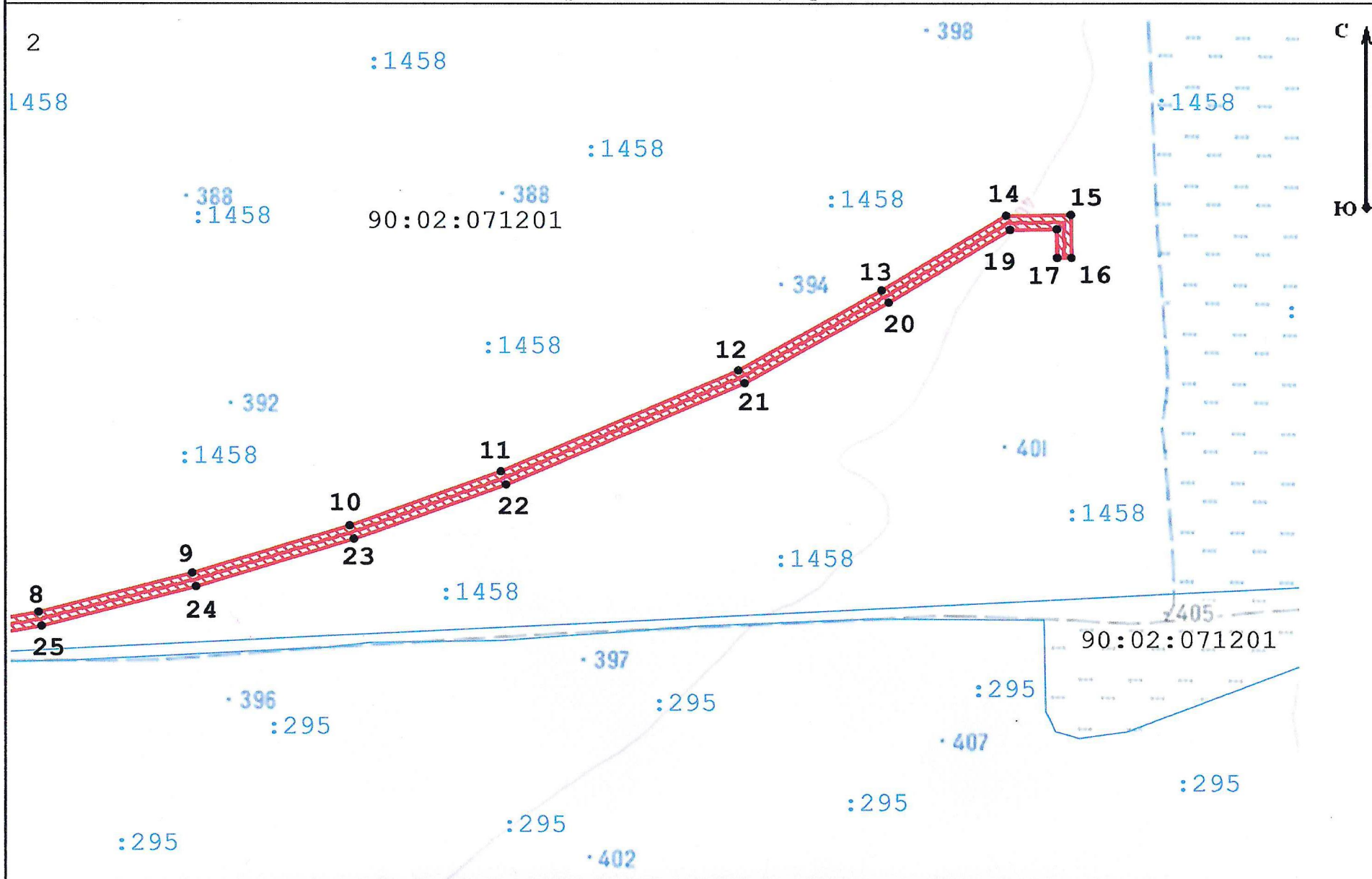
Дата « 22 » декабря 20 25 г.

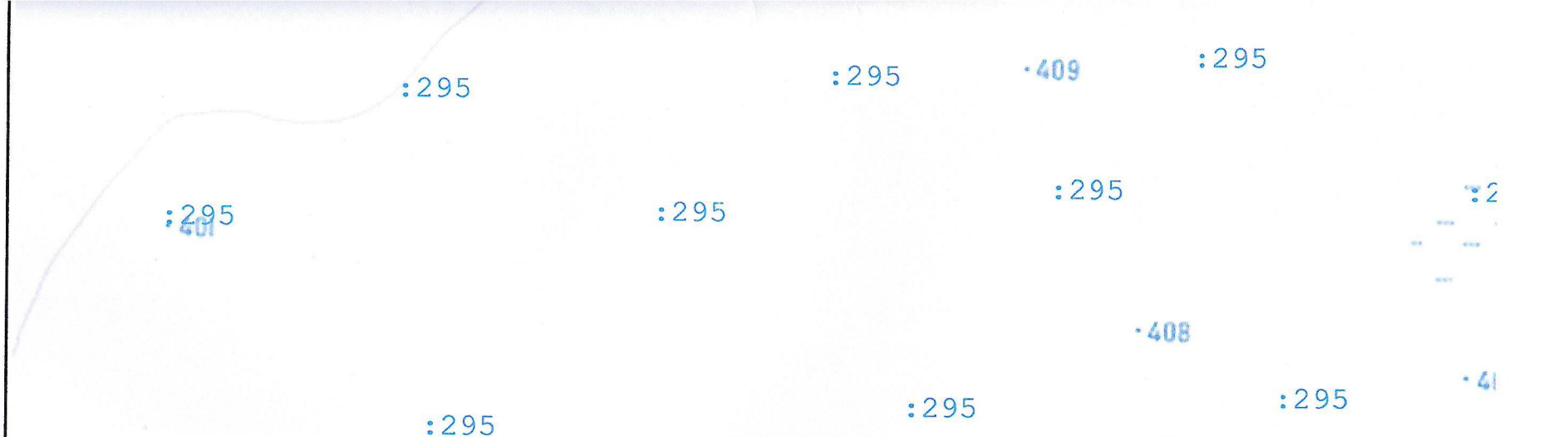
КАРТА (ПЛАН)

Публичный сервитут в целях строительства водовода в полосе отвода автомобильной дороги в Зеленогорском с/с, Белогорского района Республики Крым", общей протяженностью до 2,5 км

(наименование объекта землеустройства)




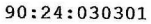





План границ объекта землеустройства





Масштаб 1:4 000

Используемые условные знаки и обозначения:

-  - Проектная граница публичного сервитута
-  - Характерная точка границы публичного сервитута
-  - Ось инженерного сооружения
-  - Номер кадастрового квартала
-  - Граница кадастрового квартала согласно сведений ЕГРН
-  - Кадастровый номер объекта недвижимости, сведения о котором имеются в ЕГРН
-  - Граница земельного участка согласно сведений ЕГРН
-  - Граница объекта капитального строительства согласно сведений ЕГРН
-  - Граница зоны с особыми условиями использования территории согласно сведений ЕГРН

Подпись 

Дата « 22 » декабря 20 25 г.

